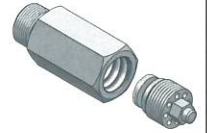


**OPTIONAL**



27220000 1/2" Gas



27230000 3/4" Gas

NORME DI SICUREZZA E PRECAUZIONI  
DI MONTAGGIO, VEDI Pag. 9-10-11-12  
IMPORTANT SAFETY INSTRUCTIONS AND  
PRECAUTIONS FOR MOUNTING, Page 9-10-11-12  
SICHERHEITSBESTIMMUNGEN UND VORSICHTSMAßNAHMEN  
FÜR DEN EINBAU, Page 9-10-11-12  
МЕРЫ ПО ОБЕСПЕЧЕНИЮ БЕЗОПАСНОСТИ И  
ИНСТРУКЦИЯ ПО ПРАВИЛЬНОМУ МОНТАЖУ, стр. 9-10-11-12

**PRESSIONE MAX. DI ESERCIZIO 200 BAR – MAX. WORKING PRESSURE 200 BAR**  
**MAX. BETRIEBSDRUCK 200 BAR – МАКСИМАЛЬНОЕ РАБОЧЕЕ ДАВЛЕНИЕ 200 БАР**

TIPO TYPE TYP ВИ Д	RIFERIMENTO-REFERENCE BEZUGS – СПРАВКА	CORSA – STROKE HUB – ХОД	PESO TOT. RIBALTABILE Ton. TOTAL WEIGHT TIP-UP Ton. GESAMTGEWICHT ANHÄNGER ПОЛНЫЙ ВЕС КУЗОВА Тонн.	Ø SFILATE Ø EXTENSIONS Ø STUFEN Ø СТУПЕНИ										DIMENSIONI CILINDRO CYLINDER DIMENSIONS ZYLINDER ABMESSUNGEN РАЗМЕРЫ ЦИЛИНДРА					L. sfilata – L. extension L. stufen – Ход ступени Peso – Weight Bec – Gewicht Volume olio - Amount of oil Ölinhalt - Объем масла	mm	Kg	Lt.			
				mm.	mm.	mm.	mm.	mm.	mm.	mm.	mm.	mm.	mm.	C	E	I	H	T							
				46	61	76	88	91	107	126	145	165													
<b>N32</b>	NAL4	<b>1130</b>	6	•	•	•												95	44	560	95	1/2" Gas	450	23	4
<b>N33</b>	NAP4	<b>1130</b>	9		•	•		•										112	48	560	100	1/2" Gas	450	33	5
<b>N34</b>	NA4	<b>1130</b>	13			•		•	•									124	53	560	100	1/2" Gas	450	41	8
<b>N35</b>	NAS4	<b>1120</b>	18				•		•	•								150	53	560	100	1/2" Gas	450	51	11
<b>N44</b>	NA5	<b>1510</b>	11		•	•		•	•									124	50	560	100	1/2" Gas	450	39	9
<b>N45</b>	NAS5	<b>1500</b>	16			•		•	•	•								150	53	560	100	1/2" Gas	450	51	13
<b>N46</b>	NAT5	<b>1490</b>	22				•		•	•	•							170	53	560	125	3/4" Gas	450	67	17
<b>N54</b>	NA6	<b>1885</b>	9,5	•	•	•		•	•									124	45	560	100	1/2" Gas	450	39	9
<b>N55</b>	NAS6	<b>1875</b>	14		•	•		•	•	•								150	48	560	100	1/2" Gas	450	57	14
<b>N56</b>	NAT6	<b>1875</b>	19,5			•		•	•	•	•							170	53	560	125	3/4" Gas	450	78	20
<b>N57</b>	NAU6	<b>1845</b>	26				•		•	•	•	•						190	54	560	125	3/4" Gas	450	86	26
<b>N65</b>	NAS7	<b>2250</b>	12	•	•	•		•	•	•								150	44	560	100	1/2" Gas	450	56	17
<b>N66</b>	NAT7	<b>2250</b>	17		•	•		•	•	•	•							170	48	560	125	3/4" Gas	450	57	16
<b>N67</b>	NAU7	<b>2220</b>	23			•		•	•	•	•	•						190	53	560	125	3/4" Gas	450	95	28
<b>N76</b>	NAT8	<b>2620</b>	15	•	•	•		•	•	•	•							170	44	560	125	3/4" Gas	450	72	21
<b>N77</b>	NAU8	<b>2605</b>	20		•	•		•	•	•	•	•						190	48	560	125	3/4" Gas	450	93	28